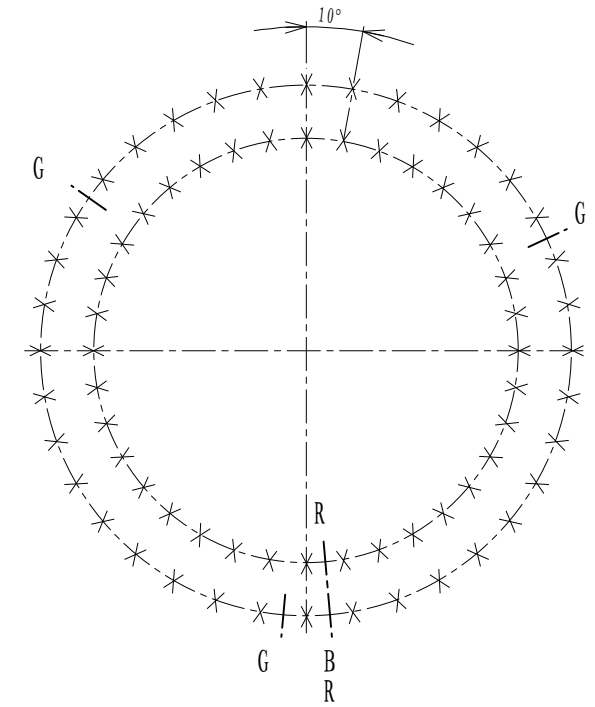
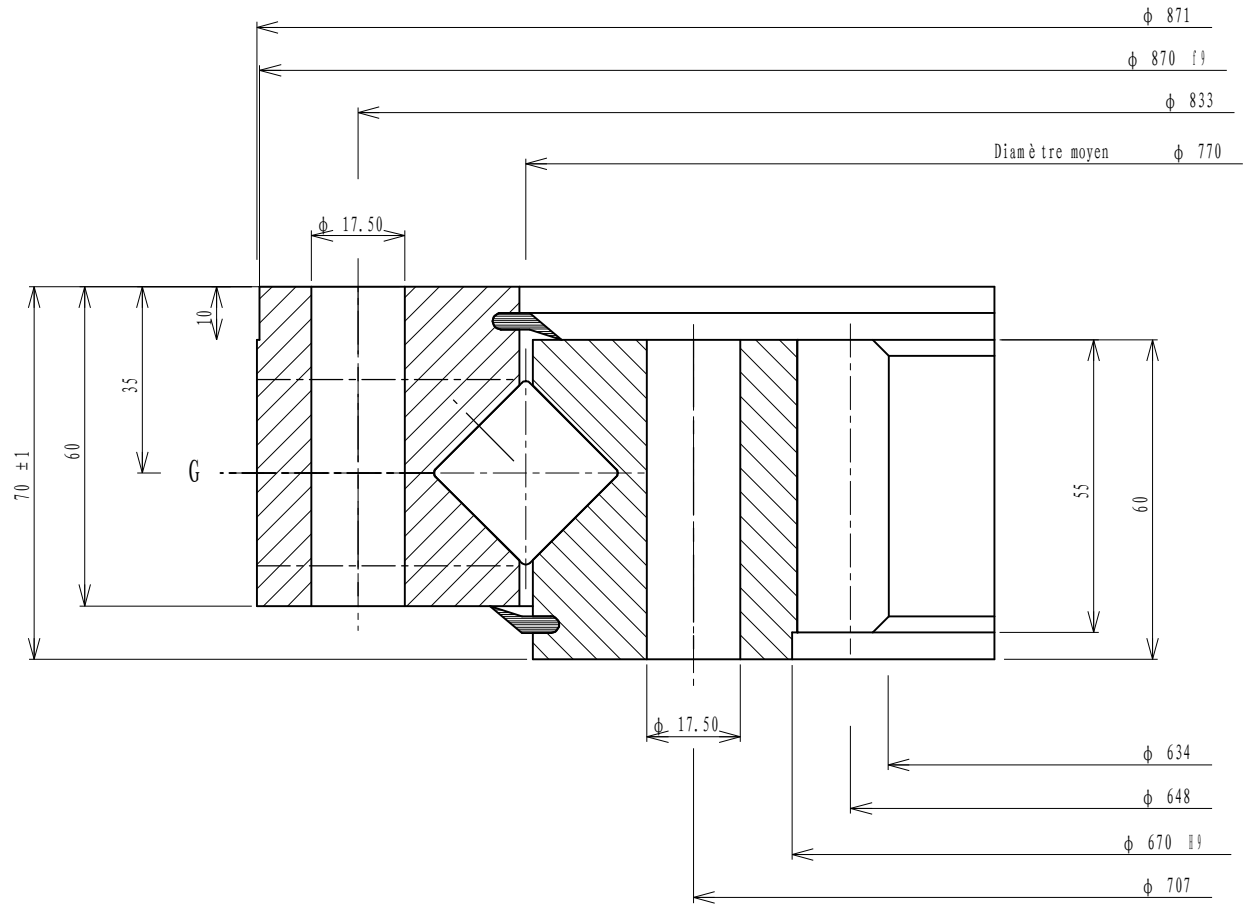


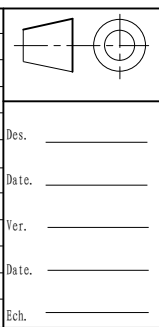


Implantation suivant A
 Implantation according to A
 Ansicht nach A



Denture - Gear - Verzahnung Droite	
Module 8	Angle de pression 20°
Diametral pitch 80	Pressure angle 20°
Nbr de dents 80	Troncature - Kopfkürzung 1
Diamètre primitif 640	
Pitch diameter - Teilkreissdurchmesser 640	
Déport 2 m d 8	
Add. mod. 2 m d - Profilsverschiebung 2 m d	
Cote sur 10 dents 236,686	
Measurement on teeth 236,686	
Zahnmessweite bei Zähnen	
Faux rond au diamètre primitif - Run out on P.D. Rundlauffehler am Teilkreis	
Non trempée 0.40	Tempée 0.55
No hardened	Hardened
Ungehärtet	Gehärtet

Tolérances générales suivant IT-ETR-061 General tolerances according to IT-ETR-061 Allgemeine toleranzen nach IT-ETR-061				
X	R.E.	36	Trous de fixation ϕ 17.50	equiv.
	O.R.		Mounting holes	equiv.
	A.R.		Befestigungsborenen	gl. Abst.
	R.I.	36	Trous de fixation ϕ 17.50	equiv.
	I.R.		Mounting holes	equiv.
	J.R.		Befestigungsborenen	gl. Abst.
G	R.E.	3	Trous de graisseurs M 10 x 1.00	equiv.
	O.R.		Grease holes	equiv.
	A.R.		Schmierborenen	equiv.
	R.I.		Trous de graisseurs	gl. Abst.
	I.R.		Grease holes	equiv.
	J.R.		Schmierborenen	gl. Abst.
B	Position approximative du bouchon et du raccord de trempé			
R	Filler plug and hardening connection of raceway ca Stopfen - und heerteschlupf - position			



Masse estimée	113	kg
Gewicht ca		lbs
Estimated weight		
Des.		
Date.		
Ver.		
Date.		
Ech.		

N° **07-0770-00**
 Indice **A**
 Luoyang Jiecheng Bearing Technology Co., Ltd
 Add: D1805, No.3 Lianmeng road,
 Luoyang, Henan, China. Postal: 471003
 Phone: +86-379-68611678
 Fa x : +86-379-68611679
 E-mail: sales@jcb-bearing.com