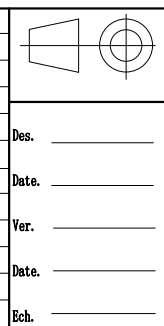


Implantation suivant A
 Implantation according to A
 Ansicht nach A

Denture - Gear - Verzahnung Droite	
Module 18	Angle de pression 20°
Module - Modul	Pressure angle
Diametral pitch	Eingriffswinkel 2
Nr. of teeth - Zahnzahl 138	Troncature
Diamètre primitif 2484	Troncature - Kopfkürzung
Pitch diameter - Teilkreissdurchmesser	
Départ 2 m d	
Add. mod. 2 m d - Profilsverschiebung 2 m d	
Cote sur 16 dents 863.261	
Measurement on teeth 863.081	
Zahnmessweite bei Zähnen	
Faux rond au diamètre primitif - Run out on P.D. Rundlauffehler am Teilkreis	
Non trempée 0.72	Trempée 0.97
No hardened	Hardened
Ungehärtet	Gehärtet

Tolérances générales suivant IT-ETR-061 General tolerances according to IT-ETR-061 Allgemeine toleranzen nach IT-ETR-061					
X	R.E.	60	Trous de fixation	Ø 33	equiv.
	O.R.		Mounting holes		equiv.
	A.R.		Befestigungsbohrungen		gl. Abst.
G	R.I.	60-1	Trous de fixation	Ø 33	equiv.
	I.R.		Mounting holes		equiv.
	L.R.		Befestigungsbohrungen		gl. Abst.
G	R.E.		Trous de graisseurs		equiv.
	O.E.		Grease holes		equiv.
	A.R.		Schmierbohrungen		gl. Abst.
R	R.I.	6	Trous de graisseurs	M 10 x 1.00	equiv.
	I.R.		Grease holes		equiv.
	L.R.		Schmierbohrungen		gl. Abst.
B Position approximative du bouchon et du raccord de trempé Filler plug and hardening connection of raceway R ca Stopfen - und heertschlupf - position					



Masse estimée 60 kg	N° 06-2242-00
Gewicht ca 60 lbs	
Estimated weight	Indice A
Des. _____	Luoyang Jiecheng Bearing Technology Co., Ltd Add: D1805, No.3 Lianmeng road, Luoyang, Henan, China. Postal: 471003 Phone: +86-379-68611678 Fa×: +86-379-68611679 E-mail: sales@jcb-bearing.com
Date. _____	
Ver. _____	
Date. _____	
Ech. _____	

Luoyang Jiecheng Bearing Technology Co., Ltd
 Add: D1805, No.3 Lianmeng road,
 Luoyang, Henan, China. Postal: 471003
 Phone: +86-379-68611678
 Fa×: +86-379-68611679
 E-mail: sales@jcb-bearing.com