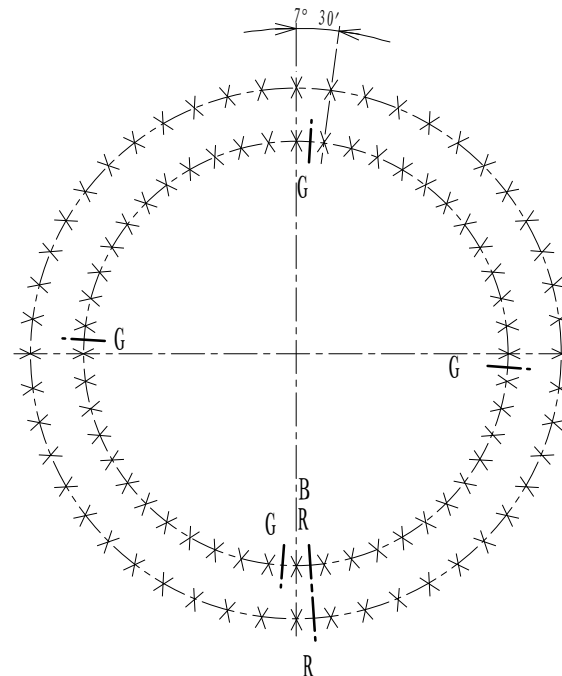
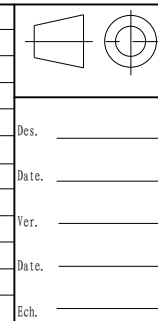


Implantation suivant A
 Implantation according to A
 Ansicht nach A



Denture - Gear - Verzahnung Droite	
Module 12	Angle de pression 20°
Diametral pitch	Pressure angle
Nbr. de dents 131	Engriffswinkel 1.5
Nr. of teeth - Zahnezahl	Troncature - Kopfkürzung
Diamètre primitif 1572	
Pitch diameter - Teilkreissdurchmesser	
Déport 2 m d 12	
Add. mod. 2 m d - Profilsverschiebung 2 m d	
Cote sur 16 dents 574,579	
Measurement on teeth	
Zahnweite bei Zähnen 574,219	
Faux rond au diamètre primitif - Run out on P.D. Rundlauffehler am Teilkreis	
Non trempée 0.61	Trempée 0.81
No hardened	Hardened
Ungelärtet	Gelärtet

Tolérances générales suivant IT-ETR-061 General tolerances according to IT-ETR-061 Allgemeine Toleranzen nach IT-ETR-061					
X	R.E.	48	Trous de fixation Mounting holes	φ 26	equiv.
	O.R.				equiv.
	A.R.				gl. Abst.
	I.R.	48	Trous de fixation Mounting holes	φ 26	equiv.
G	R.E.		Trous de graisseurs Grease holes		equiv.
	O.R.				equiv.
	A.R.				gl. Abst.
	I.R.	4	Trous de graisseurs Grease holes	M 10 x 1.00	equiv.
					gl. Abst.



Masse estimée Gewicht ca Estimated weight	476 kg lbs
Des.	
Date.	
Ver.	
Date.	
Ech.	

N°	01-1410-00
Indice	A
Luoyang Jiecheng Bearing Technology Co., Ltd	
Add: D1805, No. 3 Lianmeng road, Luoyang, Henan, China. Postal: 471003	
Phone: +86-379-68611678	
Fa x: +86-379-68611679	
E-mail: sales@jcb-bearing.com	